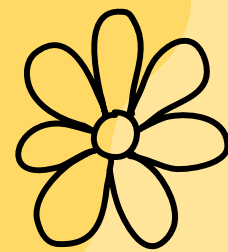




90 ANO

COLÉGIO ESTADUAL DO PARANÁ

OUTUBRO 2024





FINALIZAÇÃO DE ETAPA

ESCOLHA DO ENSINO MÉDIO



O COLÉGIO ESTADUAL DO PARANÁ OFERECE:

- ENSINO MÉDIO REGULAR
- ENSINO MÉDIO PROFISSIONAL



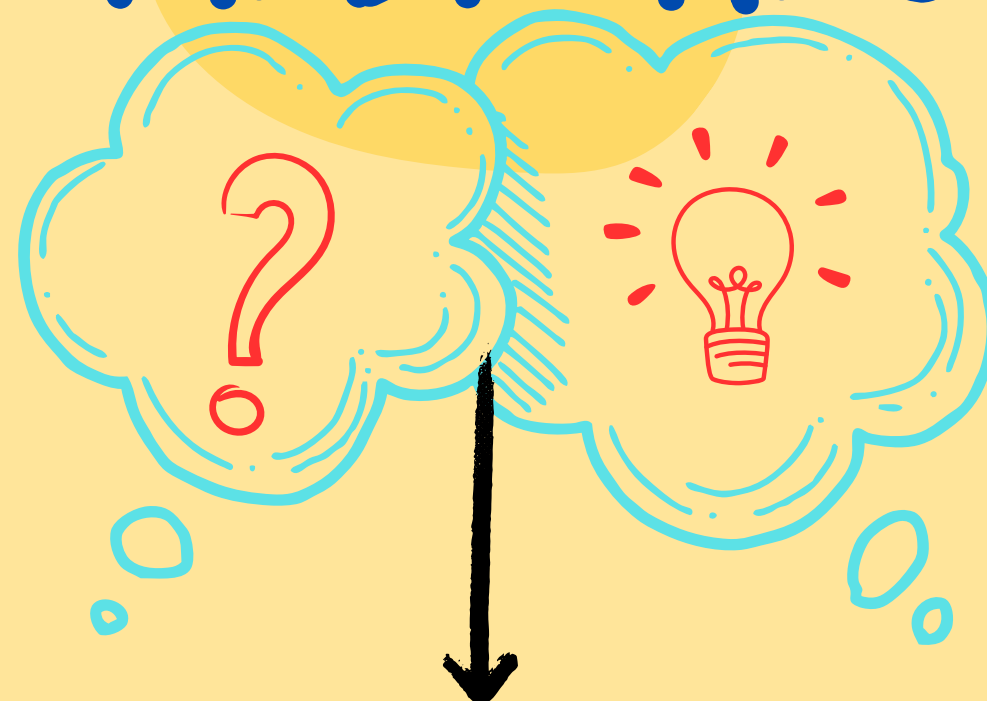
OBJETIVOS



DURAÇÃO 3 ANOS

1ª SÉRIE
TARDE E NOITE

ENSINO MÉDIO REGULAR



200 DIAS LETIVOS

2ª E 3ª
MANHÃ, TARDE E NOITE

O total de horas mínimas do Ensino Médio tem 3.000 horas (1.000 horas por série).
Para a formação geral básica são 1.800 horas e para itinerários formativos são 1.200h.

1ª SÉRIE

EXCLUSIVAMENTE
TARDE



2ª SÉRIE

MANHÃ OU TARDE



200 DIAS LETIVOS

3ª SÉRIE MANHÃ



ENSINO MÉDIO PROFISSIONAL

- TÉCNICO EM EDIFICAÇÕES
- TÉCNICO EM TEATRO
- TÉCNICO EM DESENVOLVIMENTO DE SISTEMAS
- TÉCNICO EM PRÓTESE DENDÁRIA

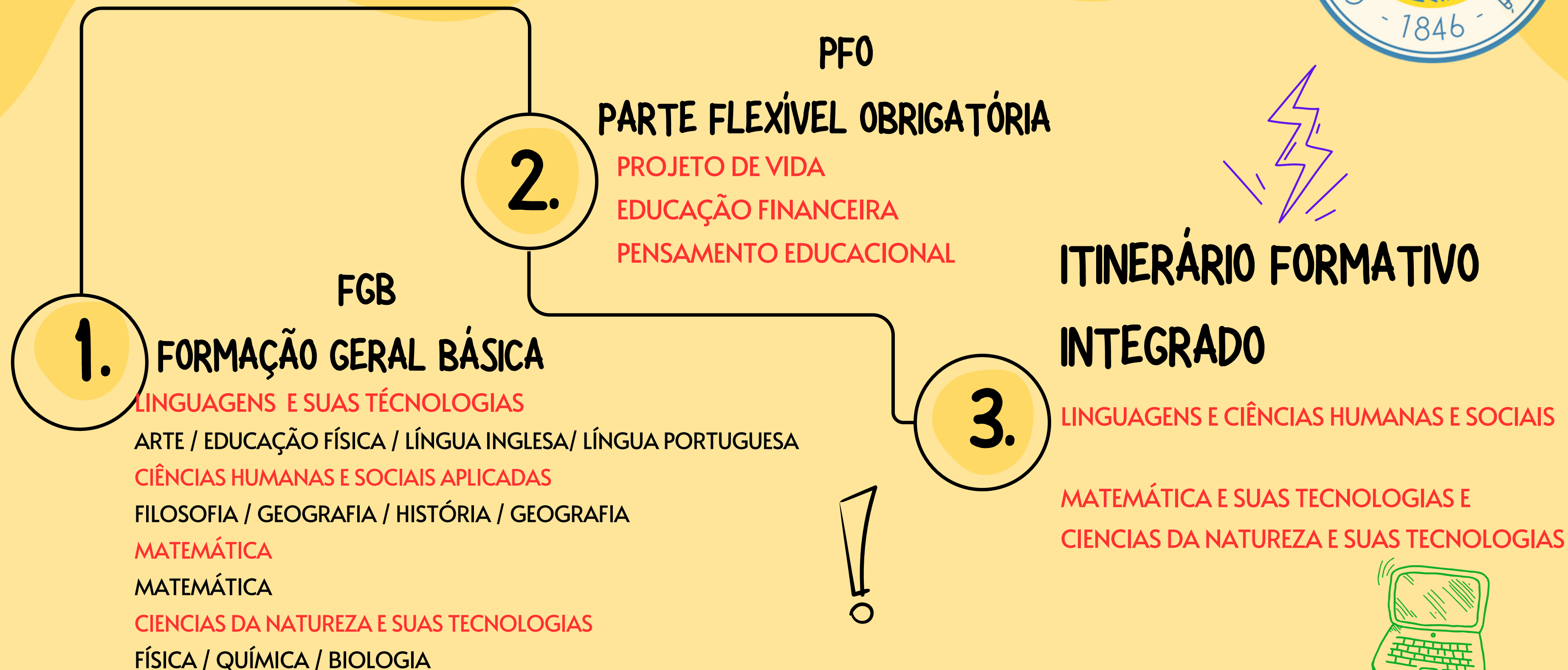


DURAÇÃO 3 ANOS





ENSINO MÉDIO REGULAR





NRE: 09 CURITIBA		MUNICÍPIO: 0690 CURITIBA
INSTITUIÇÃO DE ENSINO: COLÉGIO ESTADUAL DO PARANÁ – ENSINO FUNDAMENTAL, MÉDIO E PROFISSIONAL		
ENDEREÇO: AVENIDA JOÃO GUALBERTO, 250 – ALTO DA GLÓRIA – CURITIBA/PR – CEP: 80.030-000		
TELEFONE: (41) 3234-5626		
ENTIDADE MANTENEDORA: GOVERNO DO ESTADO DO PARANÁ		
CURSO: 0015 NOVO ENSINO MÉDIO	TURNO: MANHÃ E TARDE	C.H. TOTAL: 3.000 HORAS
ANO DE IMPLANTAÇÃO: 2022	DIAS LETIVOS ANUAIS: 200	FORMA: GRADATIVA

CÓDIGO	ÁREAS DO CONHECIMENTO	Componente Curricular	1ª SÉRIE	2ª SÉRIE	3ª SÉRIE
			0015	FORMAÇÃO GERAL BÁSICA FGB	
	LINGUAGENS E SUAS TECNOLOGIAS	ARTE	2	0	0
		EDUCAÇÃO FÍSICA	2	0	2
		LÍNGUA INGLESA	2	2	0
		LÍNGUA PORTUGUESA	3	3	4
	CIÊNCIAS HUMANAS E SOCIAIS APLICADAS	FILOSOFIA	2	0	0
		GEOGRAFIA	2	2	0
		HISTÓRIA	2	2	0
		SOCIOLOGIA	0	2	0
	MATEMÁTICA E SUAS TECNOLOGIAS	MATEMÁTICA	3	3	4
	CIÊNCIAS DA NATUREZA E SUAS TECNOLOGIAS	FÍSICA	2	0	2
		QUÍMICA	2	2	0
		BIOLOGIA	2	2	0
	TOTAL DE HORAS-AULA SEMANAIS – FORMAÇÃO GERAL BÁSICA		24	18	12
	TOTAL DE HORAS-RELÓGIO ANUAIS – FORMAÇÃO GERAL BÁSICA		800	600	400
	PARTE FLEXÍVEL OBRIGATÓRIA – PFO	PROJETO DE VIDA	2	1	1
		EDUCAÇÃO FINANCEIRA	2	2	2
		PENSAMENTO COMPUTACIONAL	2	0	0
	SUBTOTAL DE HORAS-AULA SEMANAIS – PARTE FLEXÍVEL OBRIGATÓRIA		6	3	3
	TOTAL DE HORAS-AULA SEMANAIS – FORMAÇÃO GERAL BÁSICA E PARTE FLEXÍVEL OBRIGATÓRIA		30	21	15
CÓDIGO 1501	ITINERÁRIO FORMATIVO INTEGRADO DE LINGUAGENS E CIÊNCIAS HUMANAS E SOCIAIS	FILOSOFIA I	0	3	0
		EDUCAÇÃO FÍSICA I	0	2	0
		ARTE I	0	2	0
		LÍNGUA PORTUGUESA I	0	2	2
		GEOGRAFIA I	0	0	3
		HISTÓRIA I	0	0	3
		LÍNGUA ESTRANGEIRA MODERNA*	0	0	3
		SOCIOLOGIA I	0	0	2
		ARTE II	0	0	2
	SUBTOTAL DE HORAS-AULA SEMANAIS – ITINERÁRIO FORMATIVO		0	9	15
	TOTAL DE HORAS-AULA SEMANAIS – PARTE FLEXÍVEL OBRIGATÓRIA E ITINERÁRIO FORMATIVO		6	12	18
	TOTAL DE HORAS-RELÓGIO PARTE FLEXÍVEL OBRIGATÓRIA E ITINERÁRIO FORMATIVO		200	400	600
	TOTAL DE HORAS-AULA SEMANAIS^{2,4}		30	30	30
	TOTAL DE HORAS-RELÓGIO ANUAL		1000	1000	1000

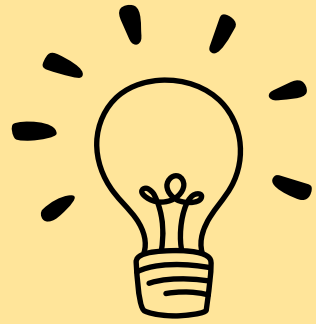




NRE: 09 CURITIBA		MUNICÍPIO: 0690 CURITIBA
INSTITUIÇÃO DE ENSINO: COLÉGIO ESTADUAL DO PARANÁ – ENSINO FUNDAMENTAL, MÉDIO E PROFISSIONAL		
ENDEREÇO: AVENIDA JOÃO GUALBERTO, 250 – ALTO DA GLÓRIA – CURITIBA/PR – CEP: 80.030-000		
TELEFONE: (41) 3234-5626		
ENTIDADE MANTENEDORA: GOVERNO DO ESTADO DO PARANÁ		
CURSO: 0015 NOVO ENSINO MÉDIO	TURNO: MANHÃ E TARDE	C.H. TOTAL: 3.000 HORAS
ANO DE IMPLANTAÇÃO: 2022	DIAS LETIVOS ANUAIS: 200	FORMA: GRADATIVA

CÓDIGO	ÁREAS DO CONHECIMENTO	Componente Curricular	1ª SÉRIE	2ª SÉRIE	3ª SÉRIE
			0015	FORMAÇÃO GERAL BÁSICA FGB	
	LINGUAGENS E SUAS TECNOLOGIAS	ARTE	2	0	0
		EDUCAÇÃO FÍSICA	2	0	2
		LÍNGUA INGLESA	2	2	0
		LÍNGUA PORTUGUESA	3	3	4
	CIÊNCIAS HUMANAS E SOCIAIS APLICADAS	FILOSOFIA	2	0	0
		GEOGRAFIA	2	2	0
		HISTÓRIA	2	2	0
		SOCIOLOGIA	0	2	0
	MATEMÁTICA E SUAS TECNOLOGIAS	MATEMÁTICA	3	3	4
	CIÊNCIAS DA NATUREZA E SUAS TECNOLOGIAS	FÍSICA	2	0	2
		QUÍMICA	2	2	0
		BIOLOGIA	2	2	0
	TOTAL DE HORAS-AULA SEMANAIS – FORMAÇÃO GERAL BÁSICA		24	18	12
	TOTAL DE HORAS-RELÓGIO ANUAIS – FORMAÇÃO GERAL BÁSICA		800	600	400
	PARTE FLEXÍVEL OBRIGATÓRIA – PFO	PROJETO DE VIDA	2	1	1
		EDUCAÇÃO FINANCEIRA	2	2	2
		PENSAMENTO COMPUTACIONAL	2	0	0
	SUBTOTAL DE HORAS-AULA SEMANAIS – PARTE FLEXÍVEL OBRIGATÓRIA		6	3	3
	TOTAL DE HORAS-AULA SEMANAIS – FORMAÇÃO GERAL BÁSICA E PARTE FLEXÍVEL OBRIGATÓRIA		30	21	15
CÓDIGO 1502	ITINERÁRIO FORMATIVO INTEGRADO DE MATEMÁTICA E SUAS TECNOLOGIAS E CIÊNCIAS DA NATUREZA E SUAS TECNOLOGIAS	MATEMÁTICA I	0	3	0
		FÍSICA I	0	2	0
		BIOLOGIA I	0	2	0
		MATEMÁTICA II	0	2	2
		BIOLOGIA II	0	0	3
		QUÍMICA I	0	0	3
		FÍSICA II	0	0	3
		QUÍMICA II	0	0	2
		FÍSICA III	0	0	2
	SUBTOTAL DE HORAS-AULA SEMANAIS – ITINERÁRIO FORMATIVO		0	9	15
	TOTAL DE HORAS-AULA SEMANAIS – PARTE FLEXÍVEL OBRIGATÓRIA E ITINERÁRIO FORMATIVO		6	12	18
	TOTAL DE HORAS-RELÓGIO PARTE FLEXÍVEL OBRIGATÓRIA E ITINERÁRIO FORMATIVO		200	400	600
	TOTAL DE HORAS-AULA SEMANAIS^{2,3}		30	30	30
	TOTAL DE HORAS-RELÓGIO ANUAL		1000	1000	1000





DESENVOLVIMENTO DE
SISTEMAS

INFORMAÇÃO E COMUNICAÇÃO

PRÓTESE DENTÁRIA

AMBIENTE E SAÚDE

ENSINO MÉDIO PROFISSIONAL



EDIFICAÇÕES

INFRAESTRUTURA

TEATRO

PRODUÇÃO CULTURAL E DESIGN





CONFECCIONAR E REPARAR PRÓTESES DENTÁRIAS, APARELHOS ORTODÔNTICOS, APARELHOS ORTOPÉDICOS E DISPOSITIVOS PROTÉTICOS BUCAIS.

GERENCIAR LABORATÓRIOS DE PRÓTESE DENTÁRIA.

PRESTAR SUPORTE TÉCNICO AO CIRURGIÃO-DENTISTA NA FASE LABORATORIAL DO PROCESSO DE REABILITAÇÃO ORAL.

CAMPO DE ATUAÇÃO

CLÍNICAS E CONSULTÓRIOS ODONTOLÓGICOS (AUXILIANDO O CIRURGIÃO DENTISTA NA CONFECÇÃO DAS PRÓTESES DENTÁRIAS)

EMPRESAS DE MATERIAIS ODONTOLÓGICOS

LABORATÓRIO DE PRÓTESE DENTÁRIA E DE APARELHOS ORTODÔNTICOS

PROFISSIONAL AUTÔNOMO

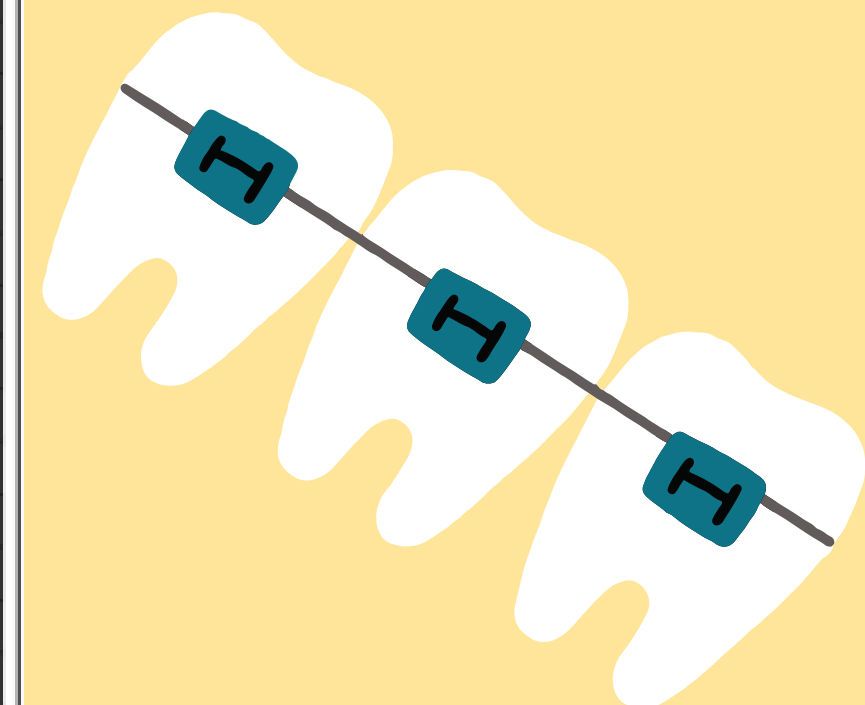
SERVIÇOS DE SAÚDE





NRE: 09 CURITIBA		MUNICÍPIO: 0690 CURITIBA
INSTITUIÇÃO DE ENSINO: COLÉGIO ESTADUAL DO PARANÁ – ENSINO FUNDAMENTAL, MÉDIO E PROFISSIONAL		
ENDEREÇO: AVENIDA JOÃO GUALBERTO, 250 – ALTO DA GLÓRIA – CURITIBA/PR – CEP: 80.030-000		
TELEFONE: (41) 3234-5626		
ENTIDADE MANTENEDORA: GOVERNO DO ESTADO DO PARANÁ		
CURSO: 1614 - NEM EPT IF TEC PROT DENT-ET AS	TURNO: MANHÃ E TARDE	C.H. Total: 3.233 horas
ANO DE IMPLANTAÇÃO: 2023	DIAS LETIVOS ANUAIS: 200	FORMA: GRADATIVA

CÓDIGO	ÁREAS DO CONHECIMENTO	Componente Curricular	1ª SÉRIE		2ª SÉRIE		3ª SÉRIE		
			T	P	T	P	T	P	
16	FORMAÇÃO GERAL BÁSICA FGB	ARTE	2		0		0		
		LINGUAGENS E SUAS TECNOLOGIAS	EDUCAÇÃO FÍSICA	2		0		2	
			LÍNGUA INGLESA	2	1	1		0	
			LÍNGUA PORTUGUESA	3	2	1		4	
			CIÊNCIAS HUMANAS E SOCIAIS APLICADAS	FILOSOFIA	2		0		0
		GEOGRAFIA		2	1	1		0	
		HISTÓRIA		2	1	1		0	
		SOCIOLOGIA		0		2		0	
		MATEMÁTICA E SUAS TECNOLOGIAS	MATEMÁTICA	3	2	1		4	
			CIÊNCIAS DA NATUREZA E SUAS TECNOLOGIAS	FÍSICA	2		0		2
		QUÍMICA		2		2		0	
		BIOLOGIA		2		2		0	
	SUBTOTAL DE HORAS-AULA SEMANAIS – FORMAÇÃO GERAL BÁSICA			24		13		12	
	SUBTOTAL DE HORAS-RELÓGIO ANUAIS – FORMAÇÃO GERAL BÁSICA			800		600		400	
	PARTE FLEXÍVEL OBRIGATÓRIA PFO	PROJETO DE VIDA	2		1		1		
		EDUCAÇÃO FINANCEIRA	1		1		1		
SUBTOTAL DE HORAS-AULA SEMANAIS – PARTE FLEXÍVEL OBRIGATÓRIA			3		2		2		
TOTAL DE HORAS-AULA SEMANAIS – FORMAÇÃO GERAL BÁSICA E PARTE FLEXÍVEL OBRIGATÓRIA			27		20		14		
1614	ITINERÁRIO FORMATIVO OBRIGATÓRIO – TÉCNICO EM DESENVOLVIMENTO DE SISTEMAS	COMPONENTE CURRICULAR		T	P	T	P	T	P
		3103 ANATOMIA E ESTRUTURA DENTAL	1	-	2	1	-	-	
		3102 ANATOMIA E FISIOLOGIA DA CABEÇA	1	-	-	-	-	-	
		1535 HIGIENE E SEGURANÇA DO TRABALHO	-	-	2	-	-	-	
		3115 MATERIAIS E EQUIPAMENTOS ODONTOLÓGICOS	-	-	1	1	-	-	
		3114 ORGANIZAÇÃO E ADMINISTRAÇÃO LABORATORIAL	-	-	1	-	-	-	
		3108 PRÓTESE FIXA	-	-	2	-	1	3	
		3112 PRÓTESE ORTODÔNTICA	-	-	2	-	1	3	
		3109 PRÓTESE PARCIAL REMOVÍVEL	-	-	1	-	2	3	
	3107 PRÓTESE TOTAL	1	-	2	-	2	3		
TOTAL DE HORAS-AULA SEMANAIS – ITINERÁRIO FORMATIVO OBRIGATÓRIO			3		15		18		
TOTAL DE HORAS-RELÓGIO ANUAIS – ITINERÁRIO FORMATIVO OBRIGATÓRIO			100		500		600		
TOTAL GERAL DE HORAS-AULA SEMANAIS ²			30		35		32		
TOTAL GERAL DE HORAS-RELÓGIO ANUAL			1.000		1.166		1.066		



- DESENVOLVER PROJETOS DE ARQUITETURA, ESTRUTURA, INSTALAÇÕES ELÉTRICAS E HIDROSSANITÁRIAS DE ATÉ 80 M2 USANDO MEIOS FÍSICOS OU DIGITAIS.
- ELABORAR ORÇAMENTOS DE OBRAS E SERVIÇOS.
- PLANEJAR A EXECUÇÃO DOS SERVIÇOS DE CONSTRUÇÃO E MANUTENÇÃO PREDIAL.
- EXECUTAR OBRAS E SERVIÇOS DE CONSTRUÇÃO E MANUTENÇÃO PREDIAL.
- EXECUTAR ENSAIOS DE MATERIAIS DE CONSTRUÇÃO, SOLOS E CONTROLE TECNOLÓGICO.
- CONDUZIR PLANOS DE QUALIDADE DA CONSTRUÇÃO.
- COORDENAR A EXECUÇÃO DE SERVIÇOS DE MANUTENÇÃO DE EQUIPAMENTOS E INSTALAÇÕES EM EDIFICAÇÕES.

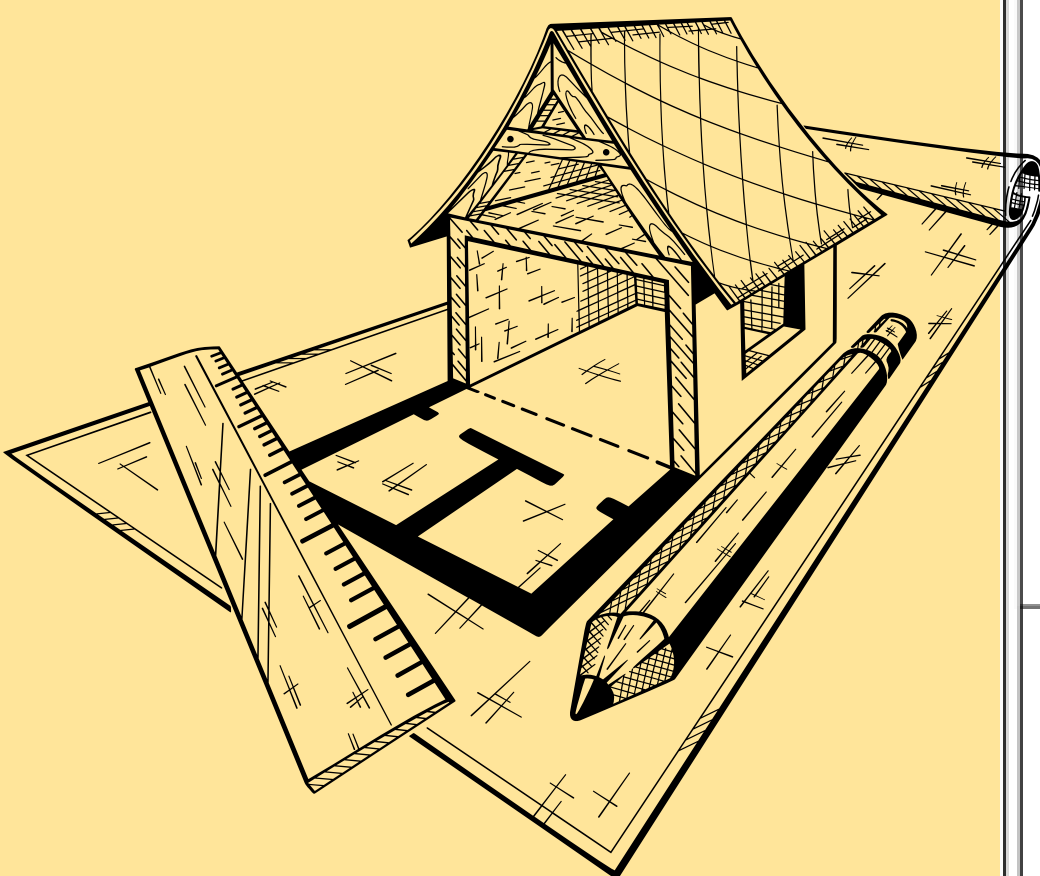


CAMPO DE ATUAÇÃO

CONSTRUTORAS
 EMPRESAS DE PROJETOS
 OBRAS DE ENGENHARIA
 ESCRITÓRIOS DE ENGENHARIA
 EMPRESAS DE MATERIAL DE CONSTRUÇÃO
 ÓRGÃOS PÚBLICOS
 PRESTAÇÃO DE SERVIÇOS TÉCNICOS
 REPRESENTAÇÃO COMERCIAL

CAMPO DE ATUAÇÃO





NRE: 09 CURITIBA		MUNICÍPIO: 0600 CURITIBA	
INSTITUIÇÃO DE ENSINO: COLÉGIO ESTADUAL DO PARANÁ – ENSINO FUNDAMENTAL, MÉDIO E PROFISSIONAL			
ENDEREÇO: AVENIDA JOÃO GUALBERTO, 250 – ALTO DA GLÓRIA – CURITIBA/PR – CEP: 80.030-000			
TELEFONE: (41) 3234-5628			
ENTIDADE MANTENEDORA: GOVERNO DO ESTADO DO PARANÁ			
CURSO: 1603 - NEM EPT IF TEC EDIFICAC-ET INF		TURNO: MANHÃ E TARDE	C.H. Total: 3.233 horas
ANO DE IMPLANTAÇÃO: 2023		DIAS LETIVOS ANUAIS: 200	FORMA: GRADATIVA

CÓDIGO	ÁREAS DO CONHECIMENTO	COMPONENTE CURRICULAR	1ª SÉRIE		2ª SÉRIE		3ª SÉRIE			
			T	P	T	P	T	P		
16	FORMAÇÃO GERAL BÁSICA FGB	ARTE	2		0		0			
		LINGUAGENS E SUAS TECNOLOGIAS	EDUCAÇÃO FÍSICA	2		0		2		
			LÍNGUA INGLESA	2	1	1		0		
			LÍNGUA PORTUGUESA	3	2	1		4		
			FILOSOFIA	2		0		0		
		CIÊNCIAS HUMANAS E SOCIAIS APLICADAS	GEOGRAFIA	2		2		0		
			HISTÓRIA	2		2		0		
			SOCIOLOGIA	0	1	1		0		
			MATEMÁTICA E SUAS TECNOLOGIAS	MATEMÁTICA	3		3		4	
		CIÊNCIAS DA NATUREZA E SUAS TECNOLOGIAS	FÍSICA	2		0		2		
			QUÍMICA	2		2		0		
			BIOLOGIA	2		2		0		
		SUBTOTAL DE HORAS-AULA SEMANAIS – FORMAÇÃO GERAL BÁSICA			24		13		12	
		SUBTOTAL DE HORAS-RELÓGIO ANUAIS – FORMAÇÃO GERAL BÁSICA			800		600		400	
		PARTE FLEXÍVEL OBRIGATÓRIA PFO	PROJETO DE VIDA	2		1		1		
			EDUCAÇÃO FINANCEIRA	1		1		1		
SUBTOTAL DE HORAS-AULA SEMANAIS – PARTE FLEXÍVEL OBRIGATÓRIA			3		2		2			
TOTAL DE HORAS-AULA SEMANAIS – FORMAÇÃO GERAL BÁSICA E PARTE FLEXÍVEL OBRIGATÓRIA			27		20		14			
1603	ITINERÁRIO FORMATIVO OBRIGATÓRIO – TÉCNICO EM EDIFICAÇÕES	COMPONENTE CURRICULAR	T	P	T	P	T	P		
		4107 ADMINISTRAÇÃO DE OBRAS	-	-	-	-	2	-		
		2132 CONTROLE E PROTEÇÃO AMBIENTAL	-	-	-	-	1	-		
		3810 INSTALAÇÕES ELÉTRICAS	-	-	1	1	-	1		
		2708 INSTALAÇÕES HIDRÁULICAS	-	-	-	-	1	2		
		2705 INSTALAÇÕES PREDIAIS	-	-	-	-	1	2		
		2137 INTRODUÇÃO A CONSTRUÇÃO CIVIL	1	-	1	-	-	-		
		3717 MATERIAIS DE CONSTRUÇÃO	-	-	-	-	2	-		
		4644 MECÂNICA DOS SOLCS	-	-	-	-	1	1		
		2138 PROJETOS EM CONSTRUÇÃO CIVIL	-	1	-	2	-	2		
		2135 SEGURANÇA DO TRABALHO NA CONSTRUÇÃO CIVIL	-	-	-	-	1	-		
		4052 SISTEMAS ESTRUTURAIS	-	1	2	1	1	-		
		2136 TÉCNICAS CONSTRUTIVAS	-	-	2	-	-	2		
4628 TOPOGRAFIA	-	-	1	2	-	-				
TOTAL DE HORAS-AULA SEMANAIS – ITINERÁRIO FORMATIVO OBRIGATÓRIO			3		13		20			
TOTAL DE HORAS-RELÓGIO ANUAIS – ITINERÁRIO FORMATIVO OBRIGATÓRIO			100		433		667			
TOTAL GERAL DE HORAS-AULA SEMANAIS ²			30		33		34			
TOTAL GERAL DE HORAS-RELÓGIO ANUAL			1.000		1.100		1.133			





ESTUDAR E INVESTIGAR PRÁTICAS E MÉTODOS DO PROCESSO DE CRIAÇÃO TEATRAL
ATUAR PROFISSIONALMENTE E DE MANEIRA INTERDISCIPLINAR NO CAMPO DAS ARTES DO PALCO –
CENOGRAFIA E FIGURINOS, DRAMATURGIA, DIREÇÃO TEATRAL, ILUMINAÇÃO, SONOPLASTIA E TÉCNICAS DE
PALCO (CENOTÉCNICA).

CRIAR CENAS, SITUAÇÕES, PERSONAGENS E FIGURAS, COM OS PROCEDIMENTOS TÉCNICOS, ESTÉTICOS E
ÉTICOS QUE ENVOLVEM O TRABALHO DO ATUANTE NO TEATRO E NO AUDIOVISUAL.

ATUAR EM DIFERENTES MODOS DA PRODUÇÃO EM ARTES CÊNICAS, TAIS COMO TEATROS DE GRUPO,
SOLOS, PERFORMANCES E MUSICAL.

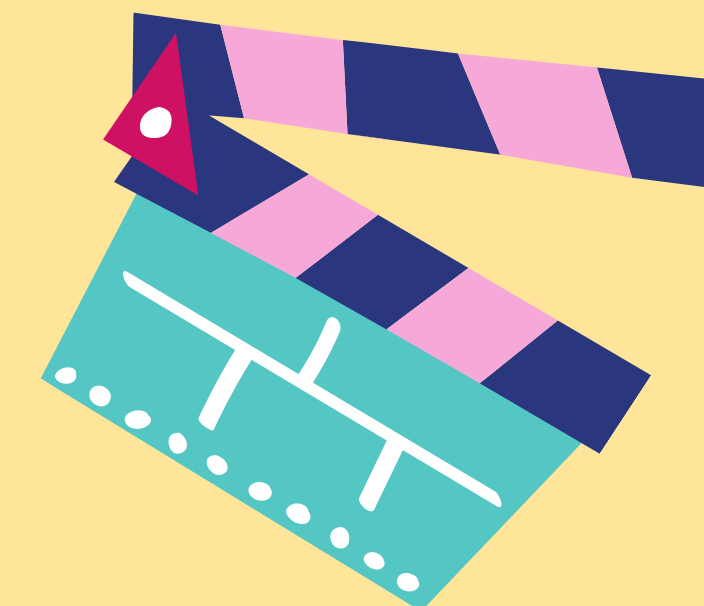
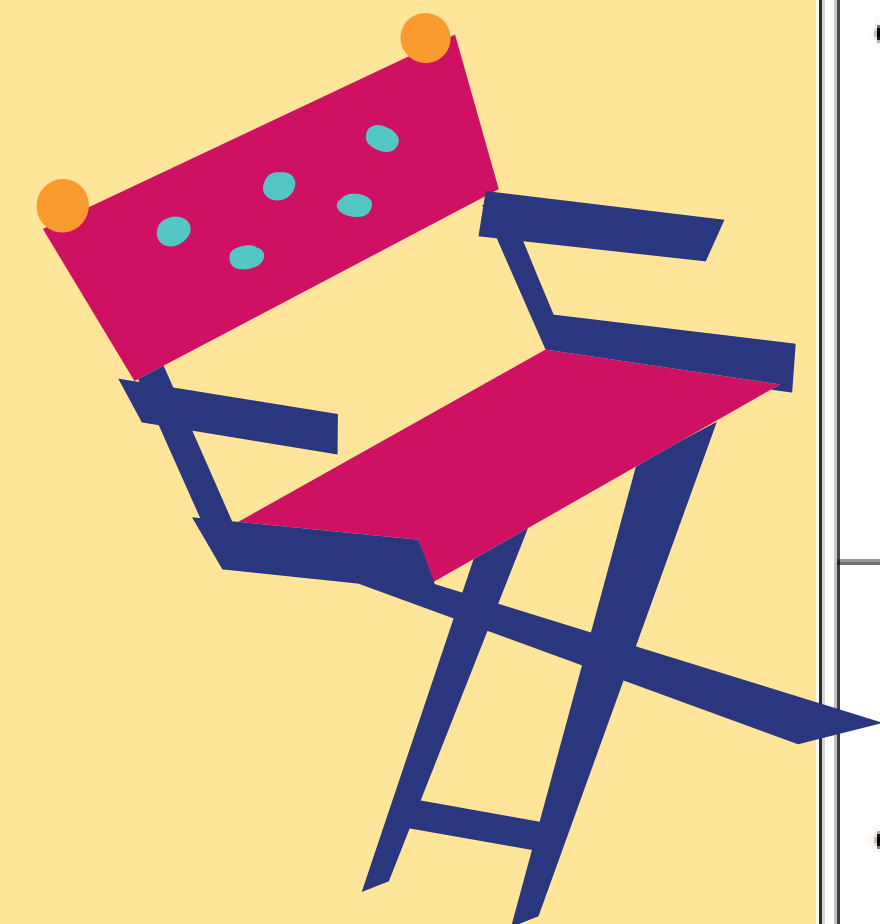
CAMPO DE ATUAÇÃO
TEATROS E ESPAÇOS ALTERNATIVOS PARA APRESENTAÇÃO DE ESPETÁCULOS
GRUPOS E COMPANHIAS DE TEATRO
COLETIVOS DE PESQUISA EM ARTES CÊNICAS
EMPRESAS DE VÍDEO, RADIODIFUSÃO, CINEMA E TV
EMPRESAS DE EVENTOS E RECREAÇÃO
EMPRESAS PÚBLICAS E PRIVADAS DE DIFUSÃO CULTURAL E ARTÍSTICA
PROJETOS SOCIOCULTURAIS





NRE: 09 CURITIBA		MUNICÍPIO: 0690 CURITIBA
INSTITUIÇÃO DE ENSINO: COLÉGIO ESTADUAL DO PARANÁ – ENSINO FUNDAMENTAL, MÉDIO E PROFISSIONAL		
ENDEREÇO: AVENIDA JOÃO GUALBERTO, 250 – ALTO DA GLÓRIA – CURITIBA/PR – CEP: 80.030-000		
TELEFONE: (41) 3234-5628		
ENTIDADE MANTENEDORA: GOVERNO DO ESTADO DO PARANÁ		
CURSO: 1618 - NEM EPT IF TEC TEATRO-ET PCD	TURNO: MANHÃ E TARDE	C.H. Total: 3.033 horas
ANO DE IMPLANTAÇÃO: 2023	DIAS LETIVOS ANUAIS: 200	FORMA: GRADATIVA

CÓDIGO	ÁREAS DO CONHECIMENTO	COMPONENTE CURRICULAR	1ª SÉRIE		2ª SÉRIE		3ª SÉRIE			
			T	P	T	P	T	P		
16	FORMAÇÃO GERAL BÁSICA FGB	ARTE	2		0		0			
		LINGUAGENS E SUAS TECNOLOGIAS	EDUCAÇÃO FÍSICA	2		0		2		
			LÍNGUA INGLESA	2		2		0		
			LÍNGUA PORTUGUESA	3		3		4		
			CIÊNCIAS HUMANAS E SOCIAIS APLICADAS	FILOSOFIA	2		0		0	
		GEOGRAFIA		2		2		0		
		HISTÓRIA		2		2		0		
		SOCIOLOGIA		0		2		0		
		MATEMÁTICA E SUAS TECNOLOGIAS	MATEMÁTICA	3		3		4		
		CIÊNCIAS DA NATUREZA E SUAS TECNOLOGIAS	FÍSICA	2		0		2		
			QUÍMICA	2		2		0		
			BIOLOGIA	2		2		0		
		SUBTOTAL DE HORAS-AULA SEMANAIS – FORMAÇÃO GERAL BÁSICA			24		13		12	
		SUBTOTAL DE HORAS-RELÓGIO ANUAIS – FORMAÇÃO GERAL BÁSICA			800		600		400	
PARTE FLEXÍVEL OBRIGATÓRIA PFO	PROJETO DE VIDA	2		1		1				
	EDUCAÇÃO FINANCEIRA	1		1		1				
SUBTOTAL DE HORAS-AULA SEMANAIS – PARTE FLEXÍVEL OBRIGATÓRIA			3		2		2			
TOTAL DE HORAS-AULA SEMANAIS – FORMAÇÃO GERAL BÁSICA E PARTE FLEXÍVEL OBRIGATÓRIA			27		20		14			
1618	ITINERÁRIO FORMATIVO OBRIGATÓRIO TÉCNICO EM TEATRO	COMPONENTE CURRICULAR	T	P	T	P	T	P		
		2511 – EXPRESSÃO CORPORAL	1	1	1	1	-	-		
		2524 – ILUMINAÇÃO, CENOGRAFIA E SONOPLASTIA	-	-	1	-	2	-		
		2525 – IMPROVISACÃO TEATRAL	-	-	-	1	-	2		
		2526 – INDUMENTÁRIA E CARACTERIZAÇÃO	-	-	-	-	-	2		
		2527 – INTERPRETAÇÃO TEATRAL	1	-	1	2	2	2		
		2528 – LABORATÓRIO DE MONTAGEM TEATRAL	-	-	1	-	-	2		
		2529 – ORGANIZAÇÃO E PRODUÇÃO TEATRAL	-	-	-	-	1	2		
		2517 – TÉCNICA DE EXPRESSÃO VOCAL	-	-	-	2	-	2		
TOTAL DE HORAS-AULA SEMANAIS – ITINERÁRIO FORMATIVO OBRIGATÓRIO			3		10		17			
TOTAL DE HORAS-RELÓGIO ANUAIS – ITINERÁRIO FORMATIVO OBRIGATÓRIO			100		334		566			
TOTAL GERAL DE HORAS-AULA SEMANAIS²			30		30		31			
TOTAL GERAL DE HORAS-RELÓGIO ANUAL			1.000		1.000		1.032			



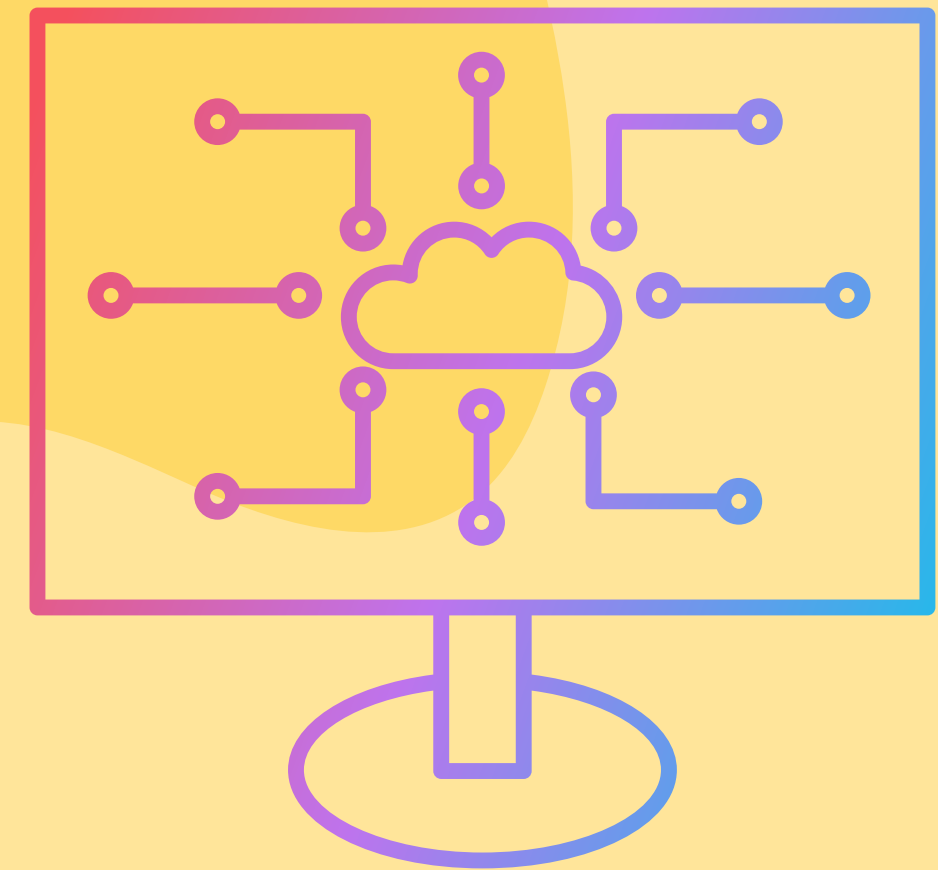
DESENVOLVIMENTO DE SISTEMAS



- DESENVOLVER SISTEMAS COMPUTACIONAIS UTILIZANDO AMBIENTE DE DESENVOLVIMENTO.
- DIMENSIONAR REQUISITOS E FUNCIONALIDADES DO SISTEMA.
- REALIZAR TESTES FUNCIONAIS DE PROGRAMAS DE COMPUTADOR E APLICATIVOS.
- MANTER REGISTROS PARA ANÁLISE E REFINAMENTO DE RESULTADOS.
- EXECUTAR MANUTENÇÃO DE PROGRAMAS DE COMPUTADOR E SUPORTE TÉCNICO.
- REALIZAR MODELAGEM DE APLICAÇÕES COMPUTACIONAIS.
- CODIFICAR APLICAÇÕES E ROTINAS UTILIZANDO LINGUAGENS DE PROGRAMAÇÃO ESPECÍFICAS.
- EXECUTAR ALTERAÇÕES E MANUTENÇÕES EM APLICAÇÕES E ROTINAS DE ACORDO COM AS DEFINIÇÕES ESTABELECIDAS.
- PRESTAR APOIO TÉCNICO NA ELABORAÇÃO DA DOCUMENTAÇÃO DE SISTEMAS.
- REALIZAR PROSPECÇÕES, TESTES E AVALIAÇÕES DE FERRAMENTAS E PRODUTOS DE DESENVOLVIMENTO DE SISTEMAS.

ATUAÇÃO

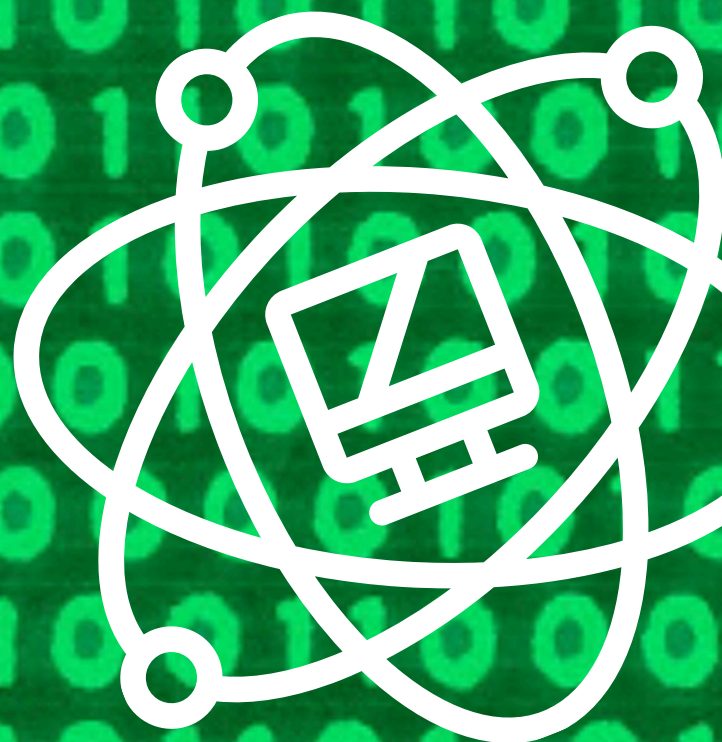
AS EMPRESAS DE TECNOLOGIA DESENVOLVEM SOFTWARES E APLICATIVOS PARA CLIENTES EM DIFERENTES ÁREAS, ENQUANTO AS EMPRESAS FINANCEIRAS CONTRATAM DESENVOLVEDORES PARA TRABALHAR EM SISTEMAS DE GERENCIAMENTO DE DADOS, APLICATIVOS FINANCEIROS E SEGURANÇA CIBERNÉTICA.

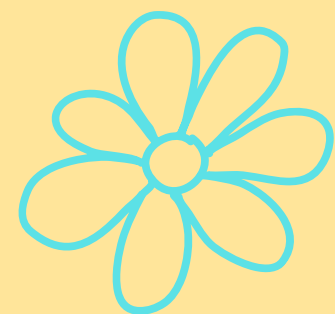


NRE: 09 CURITIBA		MUNICÍPIO: 0690 CURITIBA
INSTITUIÇÃO DE ENSINO: COLÉGIO ESTADUAL DO PARANÁ – ENSINO FUNDAMENTAL, MÉDIO E PROFISSIONAL		
ENDEREÇO: AVENIDA JOÃO GUALBERTO, 250 – ALTO DA GLÓRIA – CURITIBA/PR – CEP: 80.030-000		
TELEFONE: (41) 3234-5626		
ENTIDADE MANTENEDORA: GOVERNO DO ESTADO DO PARANÁ		
CURSO: 1623 - NEM EPT IF TEC DESE SIST-ET IC	TURNO: MANHÃ E TARDE	C.H. Total: 3.234 horas
ANO DE IMPLANTAÇÃO: 2023	DIAS LETIVOS ANUAIS: 200	FORMA: GRADATIVA

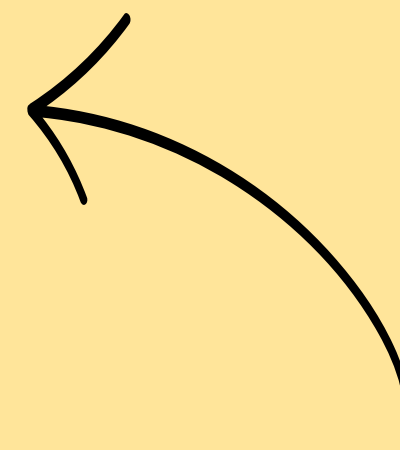
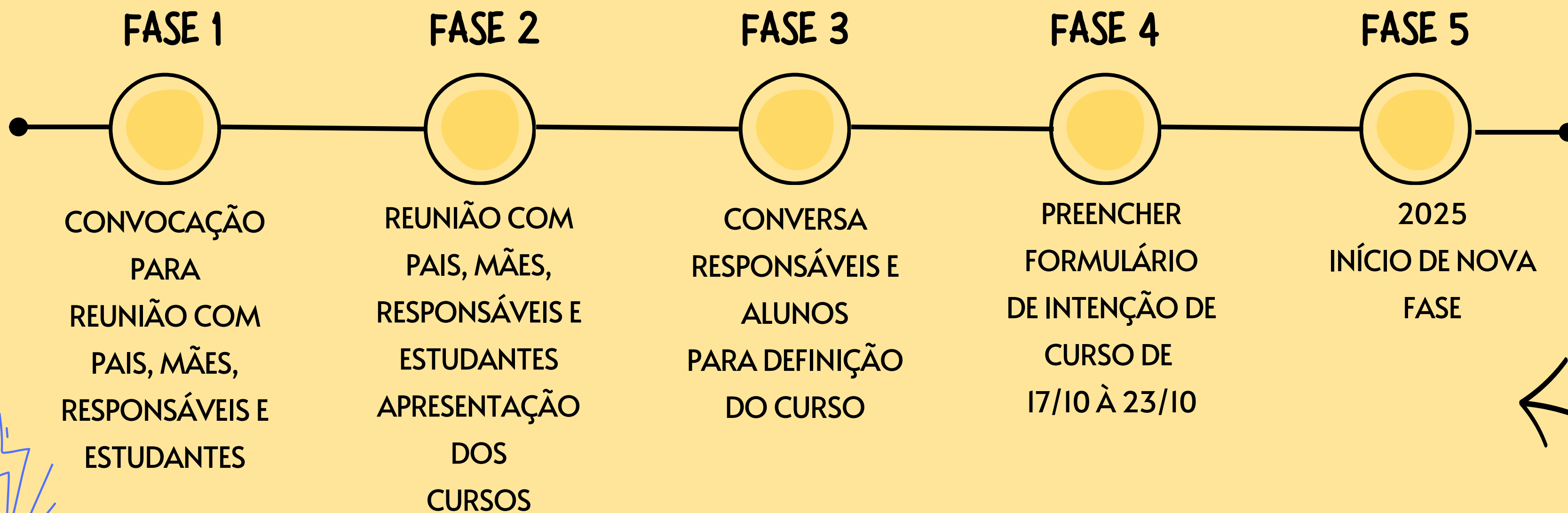


CÓDIGO	ÁREAS DO CONHECIMENTO	COMPONENTE CURRICULAR	1ª SÉRIE		2ª SÉRIE		3ª SÉRIE			
			T	P	T	P	T	P		
16	FORMAÇÃO GERAL BÁSICA FGB	ARTE	2		0		0			
		LINGUAGENS E SUAS TECNOLOGIAS	EDUCAÇÃO FÍSICA	2		0		2		
			LÍNGUA INGLESA	1	1	1	1	0		
			LÍNGUA PORTUGUESA	3		3		4		
			CIÊNCIAS HUMANAS E SOCIAIS APLICADAS	FILOSOFIA	2		0		0	
		GEOGRAFIA		2		2		0		
		HISTÓRIA		1	1	1	1	0		
		SOCIOLOGIA		0		2		0		
		MATEMÁTICA E SUAS TECNOLOGIAS	MATEMÁTICA	3		3		4		
			CIÊNCIAS DA NATUREZA E SUAS TECNOLOGIAS	FÍSICA	2		0		2	
				QUÍMICA	2		2		0	
				BIOLOGIA	2		2		0	
	SUBTOTAL DE HORAS-AULA SEMANAIS – FORMAÇÃO GERAL BÁSICA			24		13		12		
	SUBTOTAL DE HORAS-RELÓGIO ANUAIS – FORMAÇÃO GERAL BÁSICA			800		610		400		
	PARTE FLEXÍVEL OBRIGATÓRIA PFO	PROJETO DE VIDA	2		1		1			
		EDUCAÇÃO FINANCEIRA	1		1		1			
SUBTOTAL DE HORAS-AULA SEMANAIS – PARTE FLEXÍVEL OBRIGATÓRIA			3		2		2			
TOTAL DE HORAS-AULA SEMANAIS – FORMAÇÃO GERAL BÁSICA E PARTE FLEXÍVEL OBRIGATÓRIA			27		20		14			
1623	ITINERÁRIO FORMATIVO OBRIGATÓRIO - TÉCNICO EM DESENVOLVIMENTO DE SISTEMAS	COMPONENTE CURRICULAR	T	P	T	P	T	P		
		ANÁLISE E PROJETO DE SISTEMAS	1	-	2	-	3	-		
		BANCO DE DADOS	-	-	2	-	2	-		
		CIÊNCIAS DA COMPUTAÇÃO	2	-	2	-	-	-		
		LÓGICA COMPUTACIONAL	2	-	-	-	-	-		
		PROGRAMAÇÃO BACK-END	-	-	-	-	4	-		
		PROGRAMAÇÃO FRONT-END	-	-	4	-	-	-		
		PROGRAMAÇÃO MOBILE	-	-	2	-	2	-		
		PROGRAMAÇÃO NO DESENVOLVIMENTO DE SISTEMAS	-	-	-	-	4	-		
		CIÊNCIA DE DADOS	-	-	-	-	2	-		
COMPUTAÇÃO GRÁFICA	-	-	-	-	2	-				
TOTAL DE HORAS-AULA SEMANAIS – ITINERÁRIO FORMATIVO OBRIGATÓRIO			5		12		19			
TOTAL DE HORAS-RELÓGIO ANUAIS – ITINERÁRIO FORMATIVO OBRIGATÓRIO			167		401		634			
TOTAL GERAL DE HORAS-AULA SEMANAIS ²			32		32		33			
TOTAL GERAL DE HORAS-RELÓGIO ANUAL			1.067		1.067		1.100			

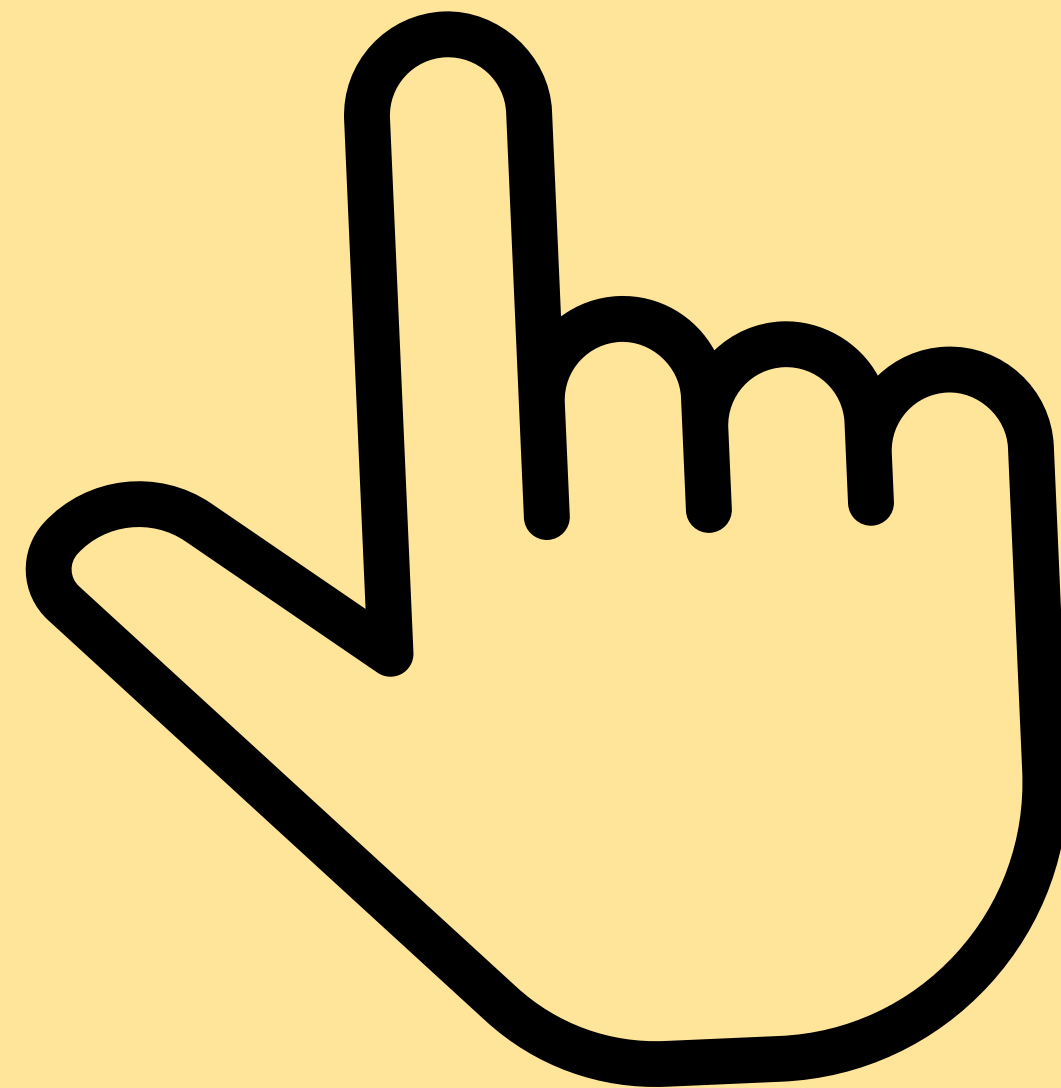




CRONOGRAMA



LINK PARA FAZER A ESCOLHA!!!





OBRIGADA POR SUA PARTICIPAÇÃO !



CESAR E MARIA ELENIZ (TUCA)

